

Precios ganado vida

MACHOS		1-3 semanas				3 meses		6 meses		pasteros (200kg)						
		frison	cruzado	asturiana	bbb	frison	cruzado	frison	cruzado	cruzados	país 1º	país 2º	especial	extra	1	2
TORRELAVEGA	8-nov	▼80	▼190	-	-	▼120	▼290	▼240	▼900	-	-	-	-	-	-	-
SALAMANCA	6-nov	-	-	-	-	-	-	-	-	-	2,14	-	-	-	3,69	2,83
TALAVERA	8-nov	50	170	-	-	-	-	230	-	-	2,02	-	-	-	3,54	2,78
SANTIAGO	8-nov	125	320	-	-	-	410	sc	-	-	-	-	-	-	-	-
LEON	2-nov	70	-	-	-	-	-	-	-	-	700	-	-	-	-	-
POLA DE SIERO	31-oct	-	-	-	-	-	-	-	-	-	420	-	780	-	-	-
ARACENA	10-nov	-	-	-	-	-	-	-	-	-	1,52	-	-	-	3,55	2,91
SILLEDA	24-oct	▼46,67	▼274,94	-	-	▲200,99	▲489,76	-	-	-	-	-	-	-	-	-
EXTREMADURA	10-nov	-	-	-	-	-	-	-	-	-	1,93	-	-	-	3,54	2,89
MERCOLLEIDA	9-nov	▲65	325	-	-	-	-	-	-	-	-	-	-	-	-	-
PEDROCHES	9-nov	-	-	-	-	-	-	-	-	-	2,26	1,51	-	-	3,60	2,90

HEMBRAS		1-3 semanas				3 meses		6 meses		pasteros (200kg)						
		frison	cruzado	asturiana	bbb	frison	cruzado	frison	cruzado	cruzados	país 1º	país 2º	especial	extra	1	2
TORRELAVEGA	8-nov	180	▼120	-	-	380	▼190	700	▼470	-	-	-	-	-	-	-
SALAMANCA	6-nov	-	-	-	-	-	-	-	-	-	sc	-	-	-	2,81	▼2,29
TALAVERA	8-nov	110	140	-	-	-	-	280	-	-	-	-	-	-	2,65	2,16
SANTIAGO	8-nov	65	210	-	-	-	265	-	-	-	-	-	-	-	-	-
LEON	2-nov	-	-	-	-	-	-	-	-	-	540	-	-	-	-	-
POLA DE SIERO	31-oct	-	-	-	-	-	-	-	-	-	310	-	-	-	-	-
ARACENA	10-nov	-	-	-	-	-	-	-	-	-	-	-	-	-	2,64	1,65
SILLEDA	24-oct	▼0,00	▲236,18	-	-	▼0,00	▼353,61	-	-	-	-	-	-	-	-	-
EXTREMADURA	10-nov	-	-	-	-	-	-	-	-	-	-	-	-	-	2,62	2,12
PEDROCHES	9-nov	-	-	-	-	-	-	-	-	-	-	-	-	-	2,73	2,31

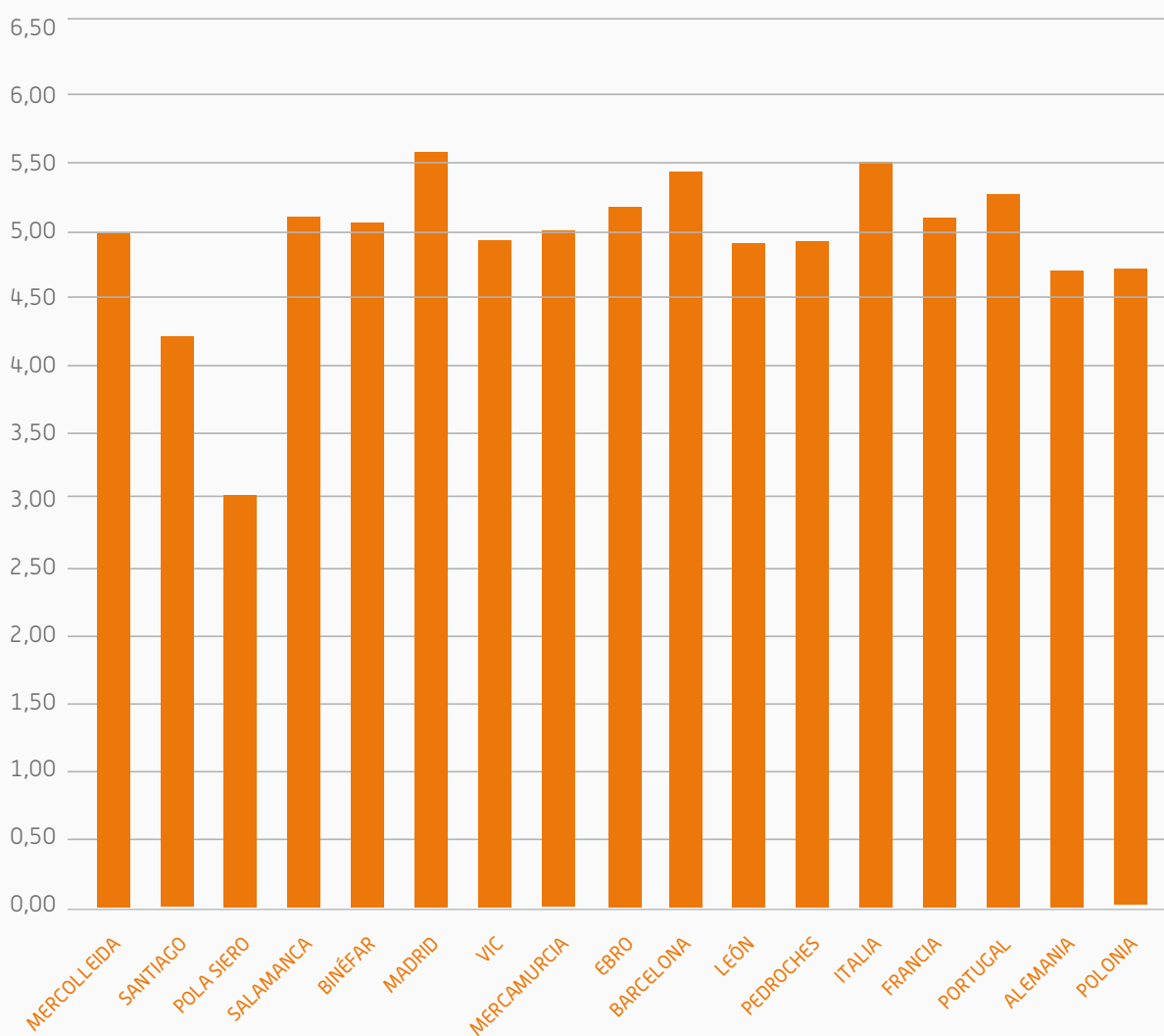
Precios materias primas

	ZAMORA 7 nov.	SALAMANCA 6 nov.	LERMA 10 nov.	BINEFAR 8 nov.	SEGOVIA 9 nov.	ALBACETE 2 nov.	BARCELONA 7 nov.	LLEIDA 10 nov.	TALAVERA 8 nov.	LEÓN 8 nov.	EBRO 6 nov.	C. REAL 2 nov.
ACEITE SOJA	-	-	-	-	-	-	▼1025	▲1065	-	-	-	-
ACEITE PALMA	-	-	-	-	-	-	▲897	-	-	-	-	-
ALFALFA EMP	-	-	-	-	-	-	-	215	-	-	▼328	-
ALFALFA RAMA 1ª	-	-	-	-	-	-	-	-	-	-	200	-
AVENA BLANCA	▼273	▼287	-	-	▼272	272	-	-	275	▼262	-	260
CASCARILLA SOJA	-	-	-	-	-	-	-	▲243	-	-	-	-
CEBADA (PE 62)	219	-	▼219	-	▼219	▼217	-	-	▼225	▼212	▼228	▼223
CEBADA (PE 64)	-	▼237	-	▼229	-	▼222	▼219	230	-	-	▼233	-
CENTENO	-	▼233	-	-	▼218	▼226	▼215	335	330	▼208	-	▼223
COLZA 34/36%	-	-	-	-	-	-	328	▲338	-	-	-	-
DDGs importación	-	-	-	-	-	-	-	▲s/c	-	-	-	-
GARROFA troceada	-	-	-	-	-	-	315	-	-	-	-	-
GIRASOL 28%	-	-	-	-	-	-	253	▲253	-	-	-	-
GIRASOL 34	-	-	-	-	-	-	325	-	-	-	-	-
GLUTEN importación	-	-	-	-	-	-	-	-	-	-	-	-
GRA. ALFALFA 18	-	-	-	-	-	-	-	-	-	-	-	-
GRASA animal 3	-	-	-	-	-	-	915	▼875	-	-	-	-
GUISANTES	-	-	-	-	-	-	306	sc	300	-	280	-
H. ALFALFA	-	-	-	-	-	-	185	-	-	-	-	-
H. pescado CHILE	-	-	-	-	-	-	2110	-	-	-	-	-
H. pescado nacional	-	-	-	-	-	-	1645	-	-	-	-	-
H. SOJA 44% imp	-	-	-	-	-	-	-	-	-	-	-	-
H. SOJA 47% imp	-	-	-	-	-	-	▲595	▲600	-	-	-	-
H. SOJA 47% nac	-	-	-	-	-	-	▲595	-	-	-	-	-
MAIZ	230	▼233	-	▼232	-	▼235	-	▼232	247	▼230	▼239	232
MAIZ francia	-	-	-	-	-	-	-	▼230	-	-	-	-
MAIZ import. UE	-	-	-	-	-	-	▼232	▼220	-	-	-	-
MAIZ importacion	-	-	-	-	-	-	▼222	-	-	-	-	-
Paja grande	-	-	-	-	-	-	-	-	-	-	-	-
PULPA REMOLACHA	-	-	-	-	-	-	-	-	-	-	-	-
SALVADO HOJA	-	-	-	-	-	-	-	256	-	-	-	-
SALVADO trigo finos	-	-	-	-	-	-	▲215	215	-	-	-	-
TRIGO DURO	237	-	-	▼242	-	▼234	▼252	▼250	275	-	-	257
TRIGO PIENSO	-	▼250	▼237	▼254	▼237	▼255	▼242	▼240	248	▼232	279	▼238

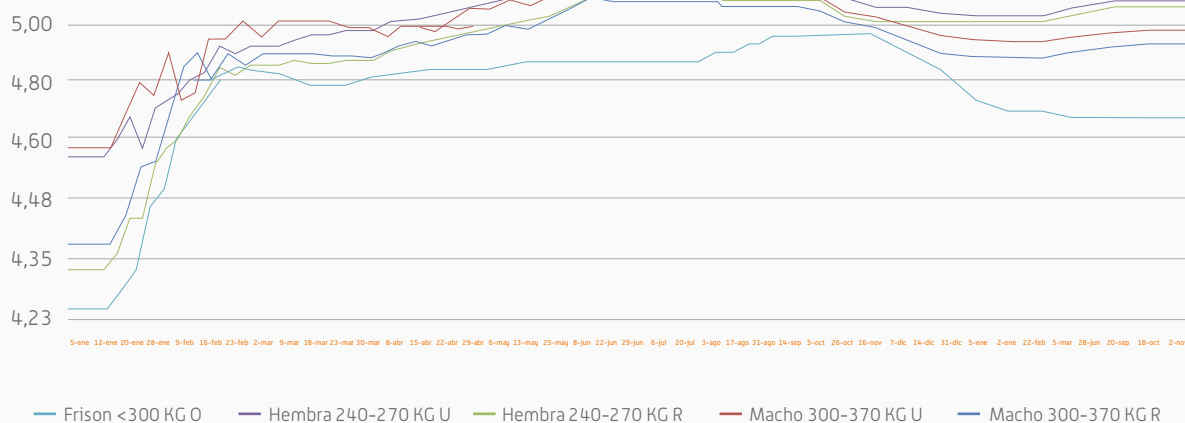
Precios carne

		MACHO 300-370 kg		HEMBRA 240-270 kg		FRISON 0 < 300 kg	FRISONA 0 < 225 kg	VACAS	
		R3	U3	R3	U3			< 300 kg	> 300 kg
MERCOLLEIDA	8-nov	4,99	5,19	5,35	5,55	4,73	4,86	-	-
SANTIAGO COMP.	8-nov	4,20	4,30	5,15	5,40	-	-	-	-
POLA SIERO	31-oct	▼ 3,05	-	-	-	-	-	-	-
SALAMANCA	6-nov	5,10	5,25	5,44	5,56	-	-	-	-
BINEFAR	8-nov	5,05	5,18	5,42	5,57	4,72	-	-	-
MADRID	10-nov	5,56	5,72	6,24	6,39	-	-	-	-
VIC	6-nov	4,94	5,17	5,27	5,44	4,76	-	-	-
MERCAMURCIA	9-nov	4,98	5,18	5,33	5,53	-	-	-	-
EBRO	6-nov	5,17	5,35	5,36	5,55	-	-	-	2,89
BARCELONA	9-nov	5,43	5,28	5,86	5,76	4,98	5,13	-	3,35
LEÓN	2-nov	4,90	5,00	5,45	5,55	-	-	-	-
PEDROCHES	9-nov	4,93	5,08	5,06	5,21	-	-	-	-
ITALIA	6-nov	▲ 5,48	▲ 5,68	5,66	5,86	-	-	3,14	-
FRANCIA	6-nov	5,10	5,22	5,49	5,80	-	-	5,45	-
PORTUGAL	3-nov	5,26	-	6,05	-	-	-	3,45	-
ALEMANIA	5-nov	4,70	-	▼ 4,31	-	-	-	▼ 3,68	-
POLONIA	5-nov	▼ 4,77	▲ 4,80	▲ 5,00	▲ 4,98	-	-	-	-

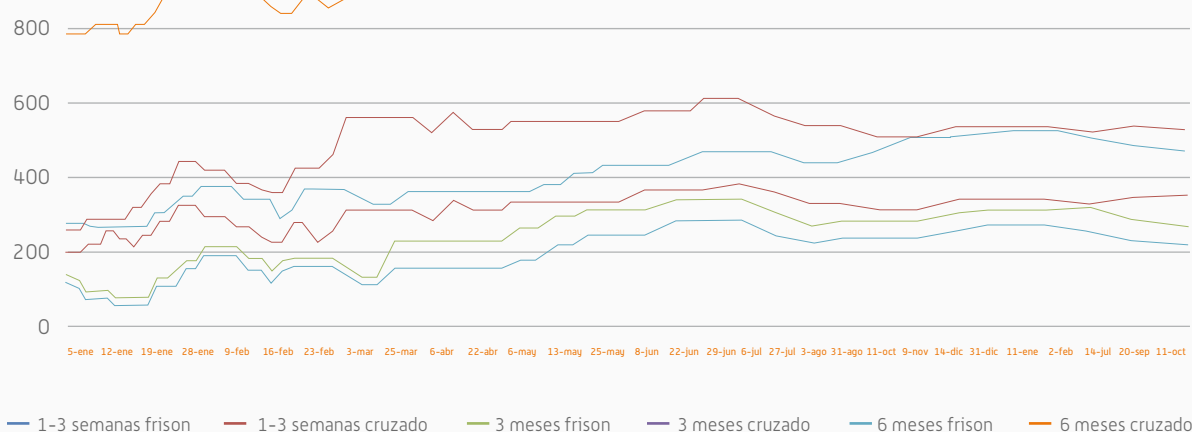
Precios carne



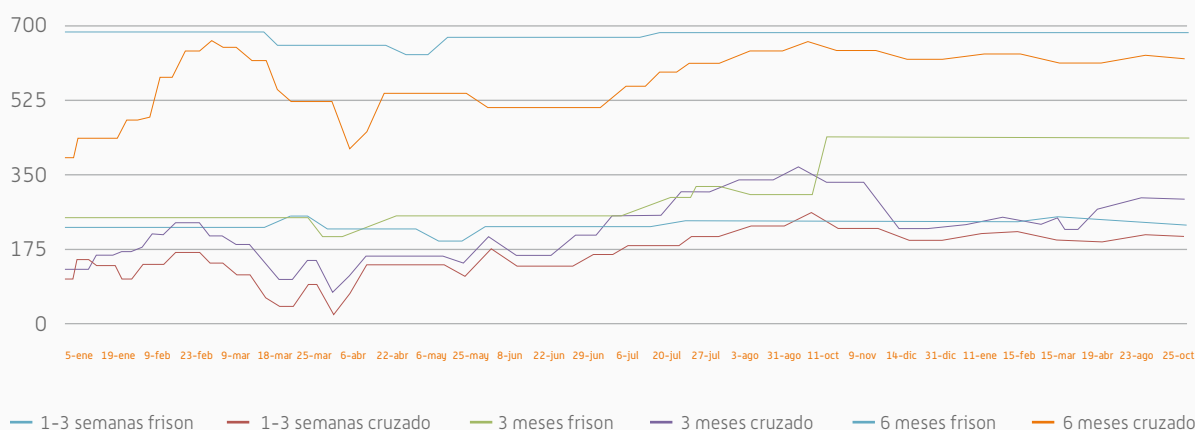
Precios canal lonja Binéfar 2022



Precios machos vida Torrelavega 2022



Precios hembras vida Torrelavega 2022



Julio García Condoy, 42, local
50018 ZARAGOZA (Spain)
Tel +34 976 737 100
Fax +34 976 736 998
e-mail: ocatalan@inzar.net

