

Precios ganado vida

MACHOS		1-3 semanas				3 meses		6 meses			pasteros (200kg)					
		frison	cruzado	asturiana	bbb	frison	cruzado	frison	cruzado	cruzados	país 1º	país 2º	especial	extra	1	2
TORRELAVEGA	22-nov	80	190	-	-	120	290	240	900	-	-	-	-	-	-	-
SALAMANCA	20-nov	-	-	-	-	-	-	-	-	-	2,14	-	-	-	▲3,71	2,83
TALAVERA	22-nov	50	170	-	-	-	-	230	-	-	2,02	-	-	-	3,54	2,78
SANTIAGO	22-nov	125	▲330	-	-	-	▲420	sc	-	-	-	-	-	-	-	-
LEON	22-nov	70	-	-	-	-	-	-	-	-	700	-	-	-	-	-
POLA DE SIERO	23-nov	-	-	-	-	-	-	-	-	-	420	-	780	-	-	-
ARACENA	24-nov	-	-	-	-	-	-	-	-	-	1,52	-	-	-	3,55	2,91
SILLEDA	21-nov	▲84,30	▲358,02	-	-	▼155,10	▼524,62	-	-	-	-	-	-	-	-	-
EXTREMADURA	24-nov	-	-	-	-	-	-	-	-	-	▲1,95	-	-	-	▲3,56	▲2,91
MERCOLLEIDA	23-nov	65	325	-	-	-	-	-	-	-	-	-	-	-	-	-
PEDROCHES	9-nov	-	-	-	-	-	-	-	-	-	2,26	1,51	-	-	3,60	2,90

HEMBRAS		1-3 semanas				3 meses		6 meses			pasteros (200kg)					
		frison	cruzado	asturiana	bbb	frison	cruzado	frison	cruzado	cruzados	país 1º	país 2º	especial	extra	1	2
TORRELAVEGA	22-nov	180	120	-	-	380	190	700	470	-	-	-	-	-	-	-
SALAMANCA	20-nov	-	-	-	-	-	-	-	-	-	sc	-	-	-	2,81	▼2,29
TALAVERA	22-nov	110	140	-	-	-	-	280	-	-	-	-	-	-	2,65	2,16
SANTIAGO	22-nov	65	▲220	-	-	-	▲275	-	-	-	-	-	-	-	-	-
LEON	22-nov	-	-	-	-	-	-	-	-	-	540	-	-	-	-	-
POLA DE SIERO	23-nov	-	-	-	-	-	-	-	-	-	310	-	-	-	-	-
ARACENA	24-nov	-	-	-	-	-	-	-	-	-	-	-	-	-	2,64	1,65
SILLEDA	21-nov	▲0,00	▲240,20	-	-	▼132,33	▼374,70	-	-	-	-	-	-	-	-	-
EXTREMADURA	24-nov	-	-	-	-	-	-	-	-	-	-	-	-	-	2,62	2,12
PEDROCHES	9-nov	-	-	-	-	-	-	-	-	-	-	-	-	-	2,73	2,31

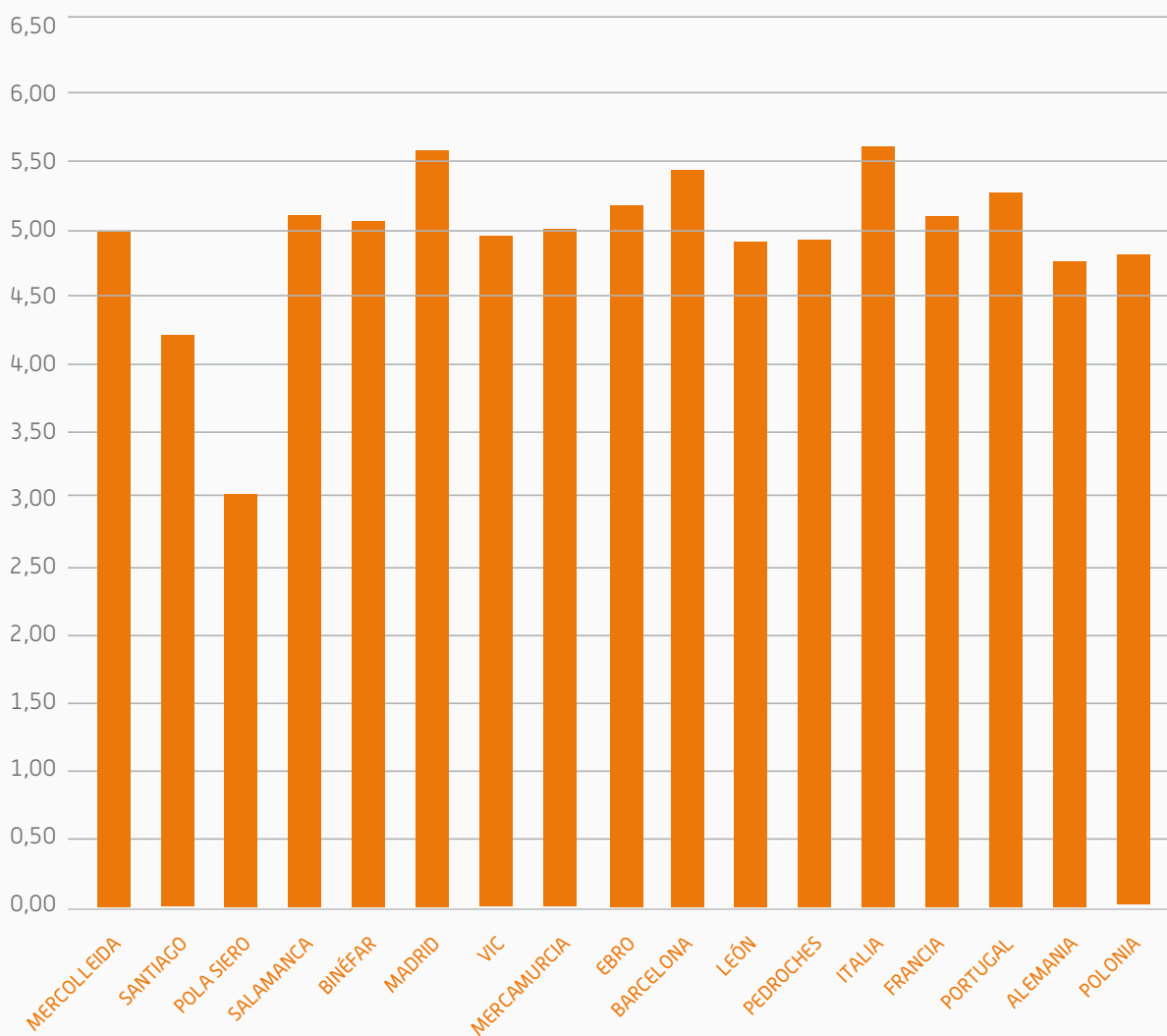
Precios materias primas

	ZAMORA 21 nov.	SALAMANCA 20 nov.	LERMA 24 nov.	BINEFAR 22 nov.	SEGOVIA 23 nov.	ALBACETE 23 nov.	BARCELONA 21 nov.	LLEIDA 24 nov.	TALAVERA 22 nov.	LEÓN 22 nov.	EBRO 21 nov.	C. REAL 15 nov.
ACEITE SOJA	-	-	-	-	-	-	▲1120	▲1084	-	-	-	-
ACEITE PALMA	-	-	-	-	-	-	▲930	-	-	-	-	-
ALFALFA EMP	-	-	-	-	-	-	-	305	-	-	▼320	-
ALFALFA RAMA 1ª	-	-	-	-	-	-	-	-	-	-	200	-
AVENA BLANCA	▼265	▼278	-	-	▼267	272	-	-	275	▼259	-	260
CASCARILLA SOJA	-	-	-	-	-	-	-	248	-	-	-	-
CEBADA (PE 62)	▼214	-	▼214	-	▼214	217	-	-	▼220	▼207	▼227	▼219
CEBADA (PE 64)	-	▼232	-	229	-	222	220	▲229	-	-	▼231	-
CENTENO	-	▼228	-	-	▼214	226	▼214	335	330	▼203	-	▼219
COLZA 34/36%	-	-	-	-	-	-	▲350	▲355	-	-	-	-
DDGs importación	-	-	-	-	-	-	-	▲s/c	-	-	-	-
GARROFA troceada	-	-	-	-	-	-	315	-	-	-	-	-
GIRASOL 28%	-	-	-	-	-	-	▼253	258	-	-	-	-
GIRASOL 34	-	-	-	-	-	-	▲335	-	-	-	-	-
GLUTEN importación	-	-	-	-	-	-	-	-	-	-	-	-
GRA. ALFALFA 18	-	-	-	-	-	-	-	-	-	-	-	-
GRASA animal 3	-	-	-	-	-	-	▼870	▼850	-	-	-	-
GUISANTES	-	-	-	-	-	-	▲315	sc	300	-	280	-
H. ALFALFA	-	-	-	-	-	-	185	-	-	-	-	-
H. pescado CHILE	-	-	-	-	-	-	▼2000	-	-	-	-	-
H. pescado nacional	-	-	-	-	-	-	1560	-	-	-	-	-
H. SOJA 44% imp	-	-	-	-	-	-	-	-	-	-	-	-
H. SOJA 47% imp	-	-	-	-	-	-	▼602	▼596	-	-	-	-
H. SOJA 47% nac	-	-	-	-	-	-	▼600	-	-	-	-	-
MAIZ	▼226	▼227	-	▼230	-	235	-	230	▼244	▼225	▼237	▼228
MAIZ francia	-	-	-	-	-	-	-	230	-	-	-	-
MAIZ import. UE	-	-	-	-	-	-	-	231	▲219	-	-	-
MAIZ importacion	-	-	-	-	-	-	▼220	-	-	-	-	-
Paja grande	-	-	-	-	-	-	-	-	-	-	-	-
PULPA REMOLACHA	-	-	-	-	-	-	-	-	-	-	-	-
SALVADO HOJA	-	-	-	-	-	-	-	256	-	-	-	-
SALVADO trigo finos	-	-	-	-	-	-	-	215	215	-	-	-
TRIGO DURO	▼232	-	-	▼241	-	234	▼250	▼247	▼273	-	-	257
TRIGO PIENSO	-	▼247	▼233	▼252	▼233	255	▼240	▼237	▼245	▼228	▼278	▼233

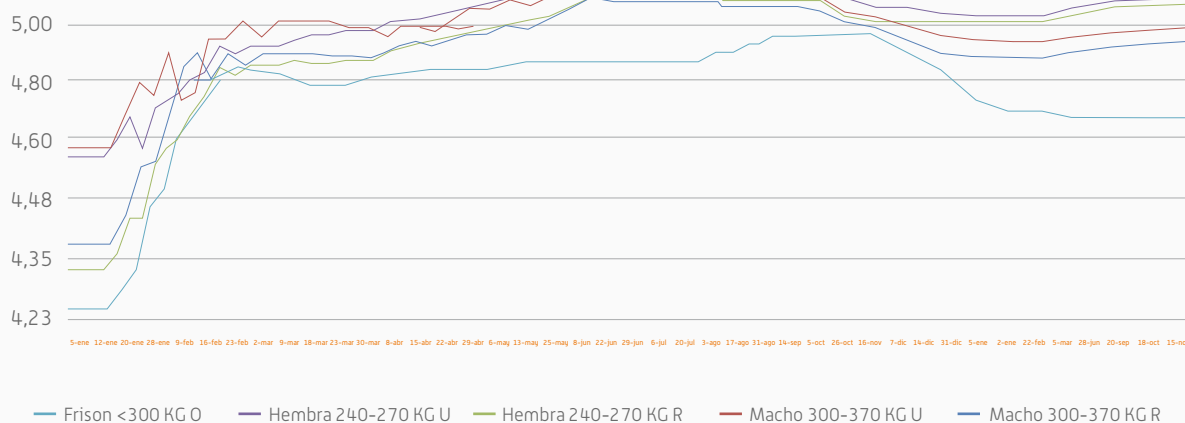
Precios carne

		MACHO 300-370 kg		HEMBRA 240-270 kg		FRISON 0 < 300 kg	FRISONA 0 < 225 kg	VACAS	
		R3	U3	R3	U3			< 300 kg	> 300 kg
MERCOLLEIDA	22-nov	4,99	5,19	5,35	5,55	4,73	4,86	-	-
SANTIAGO COMP.	22-nov	4,20	4,30	5,15	5,40	-	-	-	-
POLA SIERO	23-nov	3,05	-	-	-	-	-	-	-
SALAMANCA	20-nov	5,10	5,25	5,44	5,56	-	-	-	-
BINEFAR	22-nov	▲ 5,06	▲ 5,19	▲ 5,44	▲ 5,60	4,72	-	-	-
MADRID	24-nov	5,56	5,72	6,24	6,39	-	-	-	-
VIC	27-nov	4,94	5,17	5,27	5,44	4,76	-	-	-
MERCAMURCIA	23-nov	4,98	5,18	5,33	5,53	-	-	-	-
EBRO	20-nov	5,17	5,35	5,36	5,55	-	-	-	2,89
BARCELONA	23-nov	5,43	5,28	▲ 5,88	▲ 5,78	4,98	▲ 5,15	-	3,35
LEÓN	22-nov	4,90	5,00	▼ 5,40	▼ 5,50	-	-	-	-
PEDROCHES	9-nov	4,93	5,08	5,06	5,21	-	-	-	-
ITALIA	20-nov	▲ 5,59	▲ 5,79	5,71	5,91	-	-	3,04	-
FRANCIA	20-nov	5,10	5,22	5,49	5,80	-	-	5,45	-
PORTUGAL	16-nov	5,26	-	6,05	-	-	-	3,45	-
ALEMANIA	19-nov	▲ 4,75	-	▲ 4,24	-	-	-	▲ 3,63	-
POLONIA	19-nov	▲ 4,80	▲ 4,90	▲ 5,13	▲ 5,04	-	-	-	-

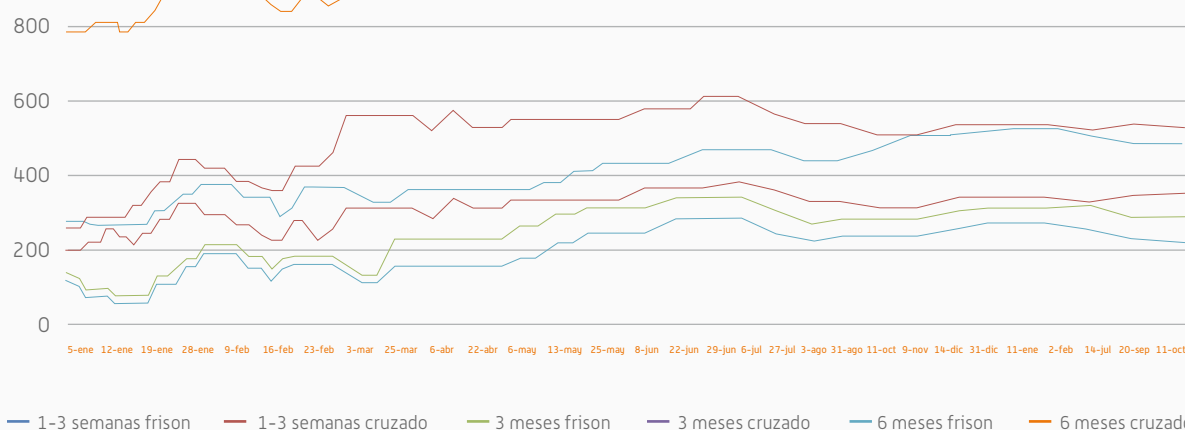
Precios carne



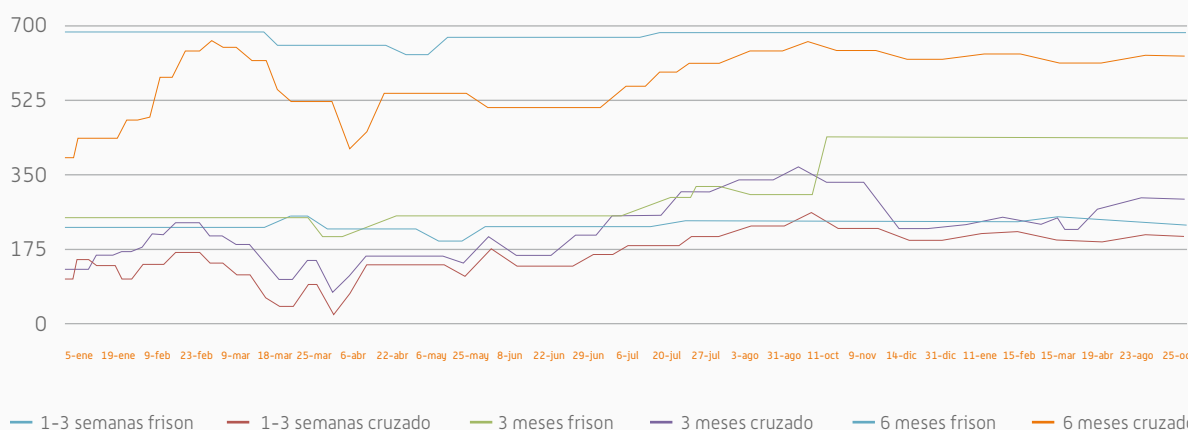
Precios canal lonja Binéfar 2022



Precios machos vida Torrelavega 2022



Precios hembras vida Torrelavega 2022



Julio García Condoy, 42, local
50018 ZARAGOZA (Spain)
Tel +34 976 737 100
Fax +34 976 736 998
e-mail: ocatalan@inzar.net

