

Precios ganado vida

MACHOS		1-3 semanas				3 meses		6 meses			pasteros (200kg)					
		frison	cruzado	asturiana	bbb	frison	cruzado	frison	cruzado	cruzados	país 1º	país 2º	especial	extra	1	2
TORRELAVEGA	13-dic	80	190	-	-	120	290	240	900	-	-	-	-	-	-	-
SALAMANCA	11-dic	-	-	-	-	-	-	-	-	-	2,14	-	-	-	▲3,73	2,83
TALAVERA	13-dic	50	170	-	-	-	-	230	-	-	2,02	-	-	-	▲3,56	▲2,79
SANTIAGO	13-dic	125	330	-	-	-	420	sc	-	-	-	-	-	-	-	-
LEON	13-dic	70	-	-	-	-	-	-	-	-	750	-	-	-	-	-
POLA DE SIERO	13-dic	-	-	-	-	-	-	-	-	-	420	-	780	-	-	-
ARACENA	15-dic	-	-	-	-	-	-	-	-	-	1,52	-	-	-	3,55	2,91
SILLEDA	12-dic	▲97,00	▲343,86	-	-	▼141,44	▼488,25	-	-	-	-	-	-	-	-	-
EXTREMADURA	15-dic	-	-	-	-	-	-	-	-	-	1,95	-	-	-	▲3,61	2,91
MERCOLLEIDA	14-dic	65	325	-	-	-	-	-	-	-	-	-	-	-	-	-
PEDROCHES	14-dic	-	-	-	-	-	-	-	-	-	2,26	1,51	-	-	3,65	2,90

HEMBRAS		1-3 semanas				3 meses		6 meses			pasteros (200kg)					
		frison	cruzado	asturiana	bbb	frison	cruzado	frison	cruzado	cruzados	país 1º	país 2º	especial	extra	1	2
TORRELAVEGA	13-dic	90	120	-	-	380	190	▼450	470	-	-	-	-	-	-	-
SALAMANCA	11-dic	-	-	-	-	-	-	-	-	-	sc	-	-	-	2,81	2,29
TALAVERA	13-dic	110	140	-	-	-	-	280	-	-	-	-	-	-	2,65	2,16
SANTIAGO	13-dic	65	220	-	-	-	275	-	-	-	-	-	-	-	-	-
LEON	13-dic	-	-	-	-	-	-	-	-	-	550	-	-	-	-	-
POLA DE SIERO	13-dic	-	-	-	-	-	-	-	-	-	310	-	-	-	-	-
ARACENA	15-dic	-	-	-	-	-	-	-	-	-	-	-	-	-	2,64	1,65
SILLEDA	12-dic	▲69,90	▲277,08	-	-	▼0,00	▲410,23	-	-	-	-	-	-	-	-	-
EXTREMADURA	15-dic	-	-	-	-	-	-	-	-	-	-	-	-	-	2,64	2,12
PEDROCHES	14-dic	-	-	-	-	-	-	-	-	-	-	-	-	-	2,73	2,31

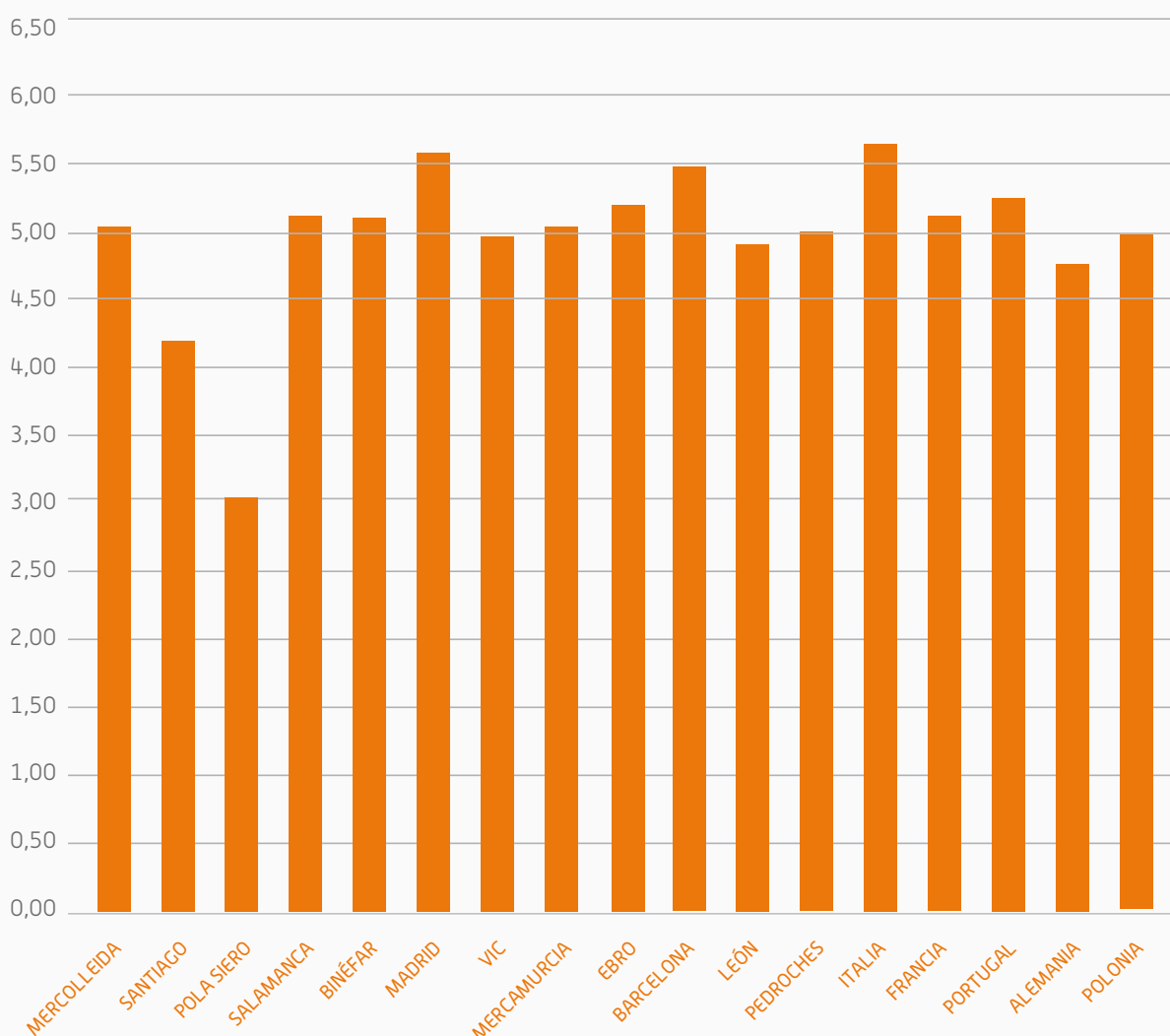
Precios materias primas

	ZAMORA 12 dic.	SALAMANCA 11 dic.	LERMA 15 dic.	BINFAR 13 dic.	SEGOVIA 14 dic.	ALBACETE 14 nov.	BARCELONA 12 dic.	LLEIDA 15 dic.	TALAVERA 5 dic.	LEÓN 13 dic.	EBRO 11 dic.	C. REAL 13 dic.
ACEITE SOJA	-	-	-	-	-	-	▼995	▲1050	-	-	-	-
ACEITE PALMA	-	-	-	-	-	-	▲915	-	-	-	-	-
ALFALFA EMP	-	-	-	-	-	-	-	305	-	-	312	-
ALFALFA RAMA 1ª	-	-	-	-	-	-	-	-	-	-	200	-
AVENA BLANCA	262	266	-	-	266	275	-	-	▲284	258	-	260
CASCARILLA SOJA	-	-	-	-	-	-	-	▲252	-	-	-	-
CEBADA (PE 62)	210	-	▲214	-	▲214	▲209	-	-	220	▲210	▲230	▲220
CEBADA (PE 64)	-	226	-	▲233	-	▲215	▲227	▼234	-	-	▲234	-
CENTENO	-	223	-	-	212	▲220	▲217	335	330	200	-	▲220
COLZA 34/36%	-	-	-	-	-	-	▲355	▲351	-	-	-	-
DDGs importación	-	-	-	-	-	-	-	▲s/c	-	-	-	-
GARROFA troceada	-	-	-	-	-	-	▲316	-	-	-	-	-
GIRASOL 28%	-	-	-	-	-	-	▼245	248	-	-	-	-
GIRASOL 34	-	-	-	-	-	-	▼330	-	-	-	-	-
GLUTEN importación	-	-	-	-	-	-	-	-	-	-	-	-
GRA. ALFALFA 18	-	-	-	-	-	-	-	-	-	-	-	-
GRASA animal 3	-	-	-	-	-	-	850	850	-	-	-	-
GUISANTES	-	-	-	-	-	-	315	sc	300	-	285	-
H. ALFALFA	-	-	-	-	-	-	185	-	-	-	-	-
H. pescado CHILE	-	-	-	-	-	-	1975	-	-	-	-	-
H. pescado nacional	-	-	-	-	-	-	1550	-	-	-	-	-
H. SOJA 44% imp	-	-	-	-	-	-	-	-	-	-	-	-
H. SOJA 47% imp	-	-	-	-	-	-	▼584	▼566	-	-	-	-
H. SOJA 47% nac	-	-	-	-	-	-	▼578	-	-	-	-	-
MAIZ	220	220	-	▲233	-	▲229	-	▼231	▼242	222	▲236	▲228
MAIZ francia	-	-	-	-	-	-	-	▼231	-	-	-	-
MAIZ import. UE	-	-	-	-	-	-	▲235	▼221	-	-	-	-
MAIZ importacion	-	-	-	-	-	-	▲225	-	-	-	-	-
Paja grande	-	-	-	-	-	-	-	-	-	-	-	-
PULPA REMOLACHA	-	-	-	-	-	-	-	-	-	-	-	-
SALVADO HOJA	-	-	-	-	-	-	-	256	-	-	-	-
SALVADO trigo finos	-	-	-	-	-	-	215	215	-	-	-	-
TRIGO DURO	228	-	-	▲253	-	▲230	▲257	▼250	273	-	-	▲259
TRIGO PIENSO	-	242	▼230	▲244	230	▲247	▲247	▼240	245	226	▲279	▲232

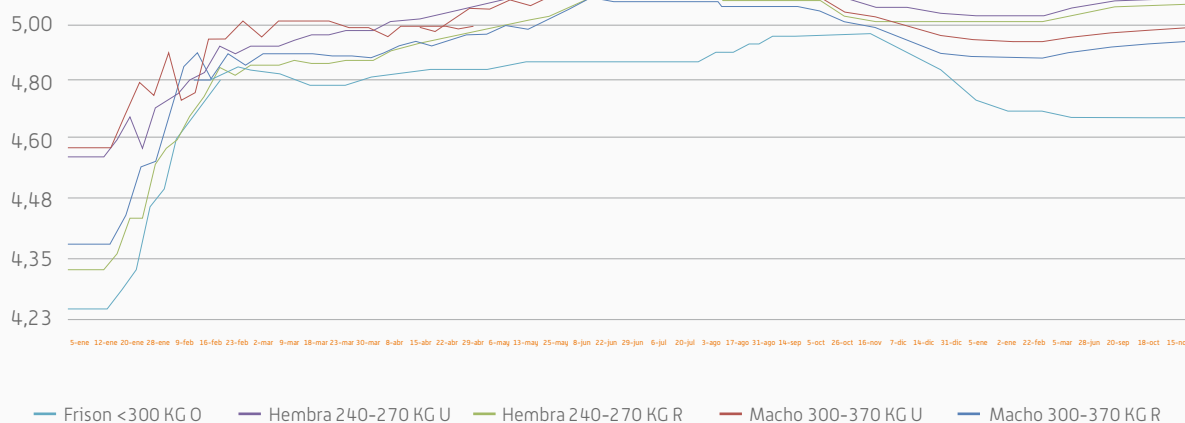
Precios carne

		MACHO 300-370 kg		HEMBRA 240-270 kg		FRISON 0 < 300 kg	FRISONA 0 < 225 kg	VACAS	
		R3	U3	R3	U3			< 300 kg	> 300 kg
MERCOLLEIDA	13-dic	▲ 5,04	▲ 5,24	5,35	5,55	4,73	4,86	-	-
SANTIAGO COMP.	13-dic	4,20	4,30	5,15	5,40	-	-	-	-
POLA SIERO	13-dic	3,05	-	-	-	-	-	-	-
SALAMANCA	11-dic	▲ 5,12	▲ 5,27	5,44	5,56	-	-	-	-
BINEFAR	13-dic	▲ 5,09	▲ 5,23	5,45	5,60	4,72	-	-	-
MADRID	15-dic	▲ 5,58	▲ 5,74	6,24	6,39	-	-	-	-
VIC	8-dic	4,97	5,20	5,27	5,44	4,76	-	-	-
MERCAMURCIA	14-dic	▲ 5,04	▲ 5,24	5,35	5,53	-	-	-	-
EBRO	11-dic	▲ 5,19	▲ 5,37	▲ 5,38	▲ 5,57	-	-	-	2,89
BARCELONA	14-dic	▲ 5,48	▲ 5,33	5,88	5,78	4,98	5,15	-	3,35
LEÓN	13-dic	4,90	5,00	5,40	5,50	-	-	-	-
PEDROCHES	14-dic	4,98	5,13	5,16	5,31	-	-	-	-
ITALIA	11-dic	5,65	5,85	5,71	5,91	-	-	3,14	-
FRANCIA	11-dic	5,10	5,22	5,49	5,80	-	-	5,65	-
PORTUGAL	7-dic	5,26	-	6,05	-	-	-	3,45	-
ALEMANIA	10-dic	▲ 4,77	-	▲ 4,26	-	-	-	▲ 3,64	-
POLONIA	10-dic	▲ 4,97	▲ 4,82	▼ 5,06	▼ 5,11	-	-	-	-

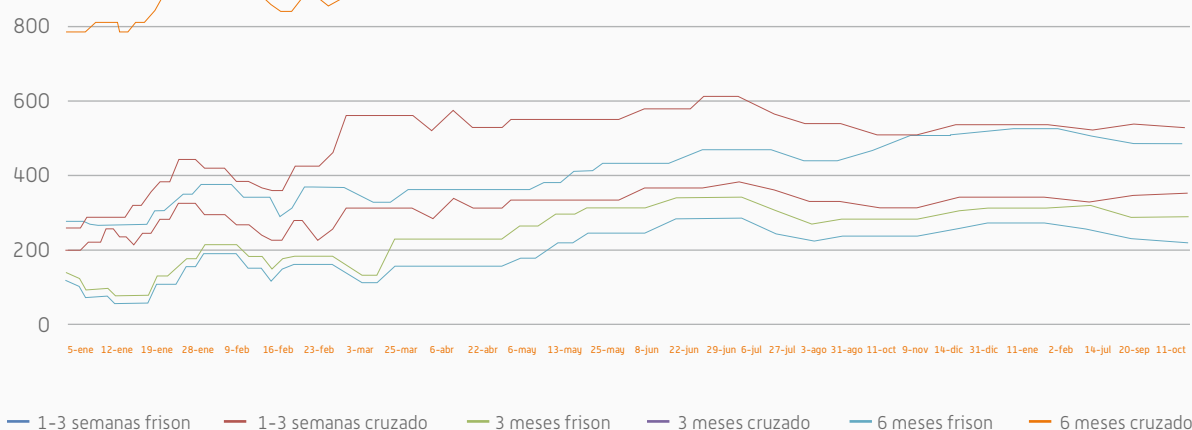
Precios carne



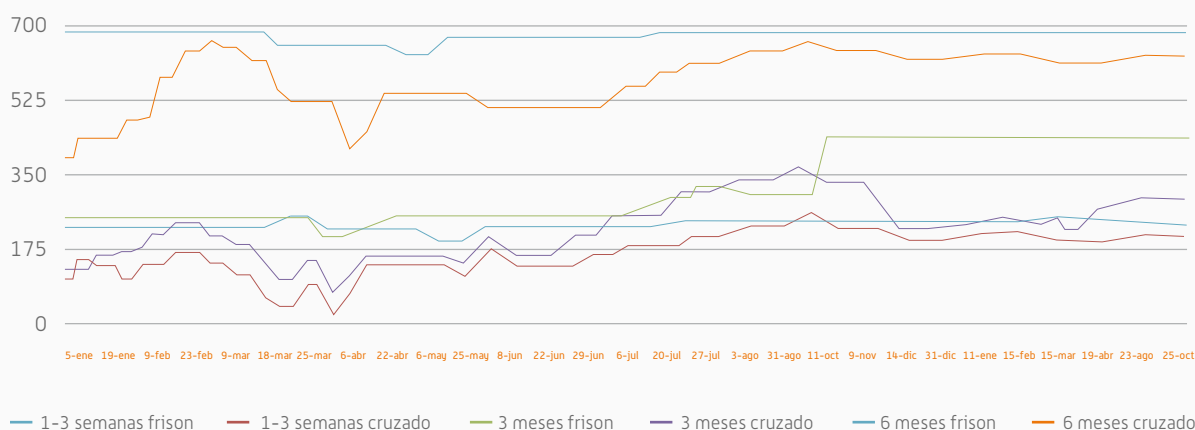
Precios canal lonja Binéfar 2022



Precios machos vida Torrelavega 2022

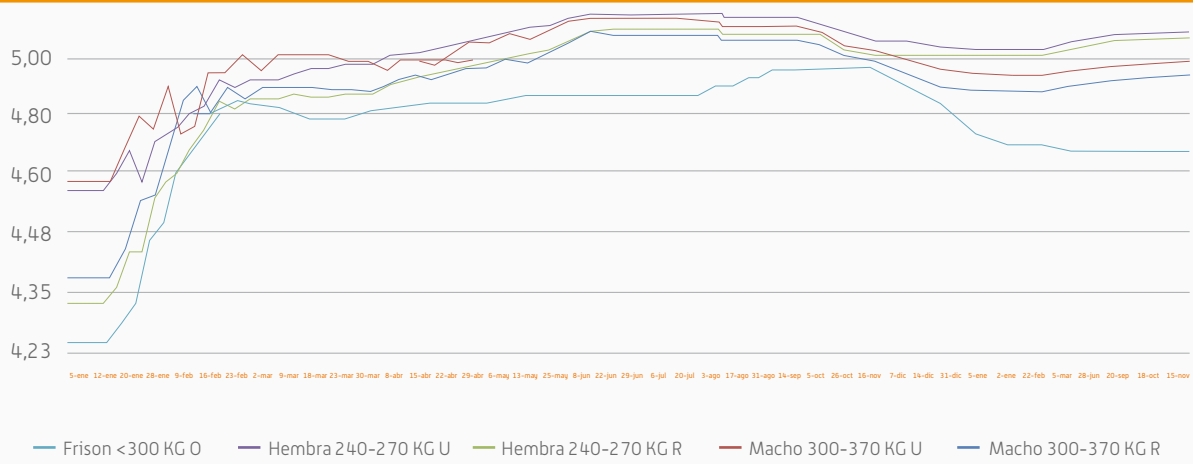


Precios hembras vida Torrelavega 2022

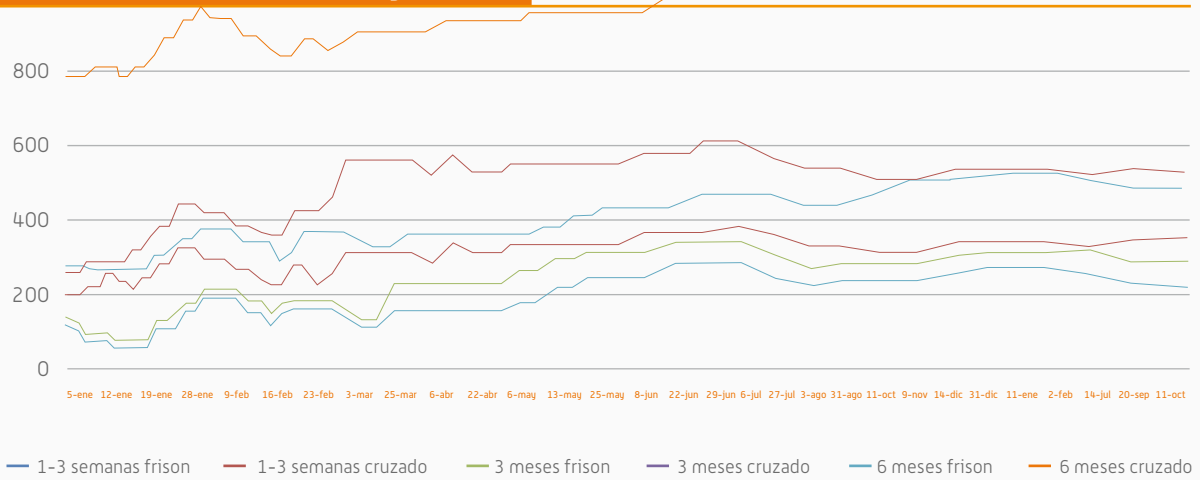


Julio García Condoy, 42, local  
50018 ZARAGOZA (Spain)  
Tel +34 976 737 100  
Fax +34 976 736 998  
e-mail: ocatalan@inzar.net

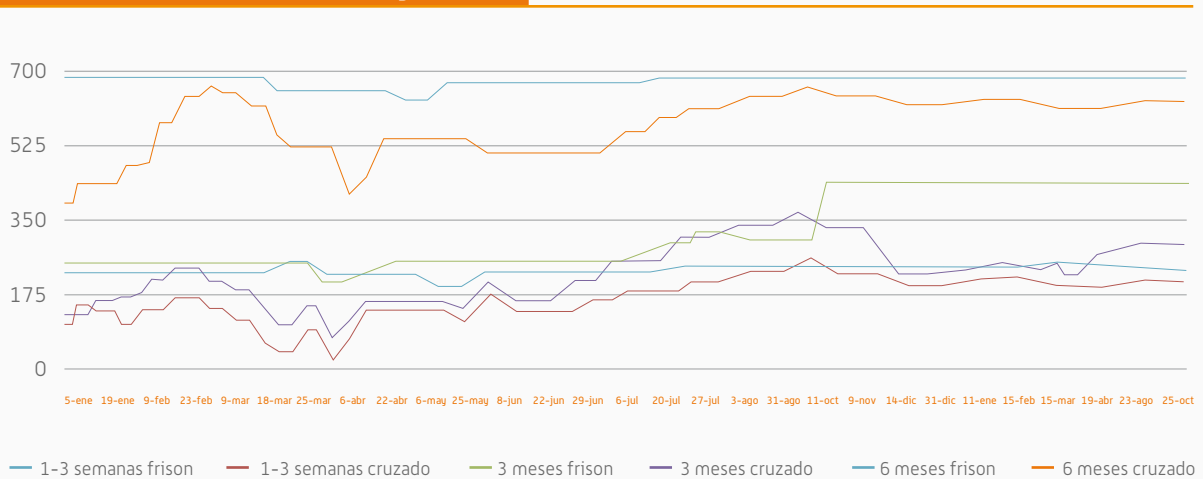
Precios canal lonja Binéfar 2022



Precios machos vida Torrelavega 2022



Precios hembras vida Torrelavega 2022



Julio García Condoy, 42, local  
50018 ZARAGOZA (Spain)  
Tel +34 976 737 100  
Fax +34 976 736 998  
e-mail: ocatalan@inzar.net