

Precios ganado vida

MACHOS		1-3 semanas				3 meses		6 meses			pasteros (200kg)					
		frison	cruzado	asturiana	bbb	frison	cruzado	frison	cruzado	cruzados	país 1º	país 2º	especial	extra	1	2
TORRELAVEGA	20-dic	▼70	▼180	-	-	▼110	▼270	▼230	▼890	-	-	-	-	-	-	-
SALAMANCA	26-dic	-	-	-	-	-	-	-	-	-	2,14	-	-	-	3,73	2,83
TALAVERA	27-dic	50	170	-	-	-	-	230	-	-	2,02	-	-	-	3,59	2,82
SANTIAGO	20-dic	125	▼325	-	-	-	▼415	sc	-	-	-	-	-	-	-	-
LEON	27-dic	70	-	-	-	-	-	-	-	-	▲790	-	-	-	-	-
POLA DE SIERO	26-dic	-	-	-	-	-	-	-	-	-	420	-	760	-	-	-
ARACENA	29-dic	-	-	-	-	-	-	-	-	-	1,52	-	-	-	▲3,63	2,91
SILLEDA	20-dic	▼72,37	▼304,39	-	-	▲156,69	▲542,70	-	-	-	-	-	-	-	-	-
EXTREMADURA	29-dic	-	-	-	-	-	-	-	-	-	1,97	-	-	-	3,63	2,91
MERCOLLEIDA	28-dic	65	325	-	-	-	-	-	-	-	-	-	-	-	-	-
PEDROCHES	28-dic	-	-	-	-	-	-	-	-	-	2,26	1,51	-	-	3,65	2,90

HEMBRAS		1-3 semanas				3 meses		6 meses			pasteros (200kg)					
		frison	cruzado	asturiana	bbb	frison	cruzado	frison	cruzado	cruzados	país 1º	país 2º	especial	extra	1	2
TORRELAVEGA	20-dic	▲240	▼110	-	-	▼300	▼180	450	▼460	-	-	-	-	-	-	-
SALAMANCA	26-dic	-	-	-	-	-	-	-	-	-	sc	-	-	-	2,81	2,29
TALAVERA	27-dic	110	140	-	-	-	-	280	-	-	-	-	-	-	2,67	2,18
SANTIAGO	20-dic	65	▼215	-	-	-	▼270	-	-	-	-	-	-	-	-	-
LEON	27-dic	-	-	-	-	-	-	-	-	-	550	-	-	-	-	-
POLA DE SIERO	26-dic	-	-	-	-	-	-	-	-	-	310	-	-	-	-	-
ARACENA	29-dic	-	-	-	-	-	-	-	-	-	-	-	-	-	2,64	1,65
SILLEDA	20-dic	▼33,03	▼227,04	-	-	▲133,33	▼350,16	-	-	-	-	-	-	-	-	-
EXTREMADURA	29-dic	-	-	-	-	-	-	-	-	-	-	-	-	-	2,64	2,12
PEDROCHES	28-dic	-	-	-	-	-	-	-	-	-	-	-	-	-	2,73	2,31

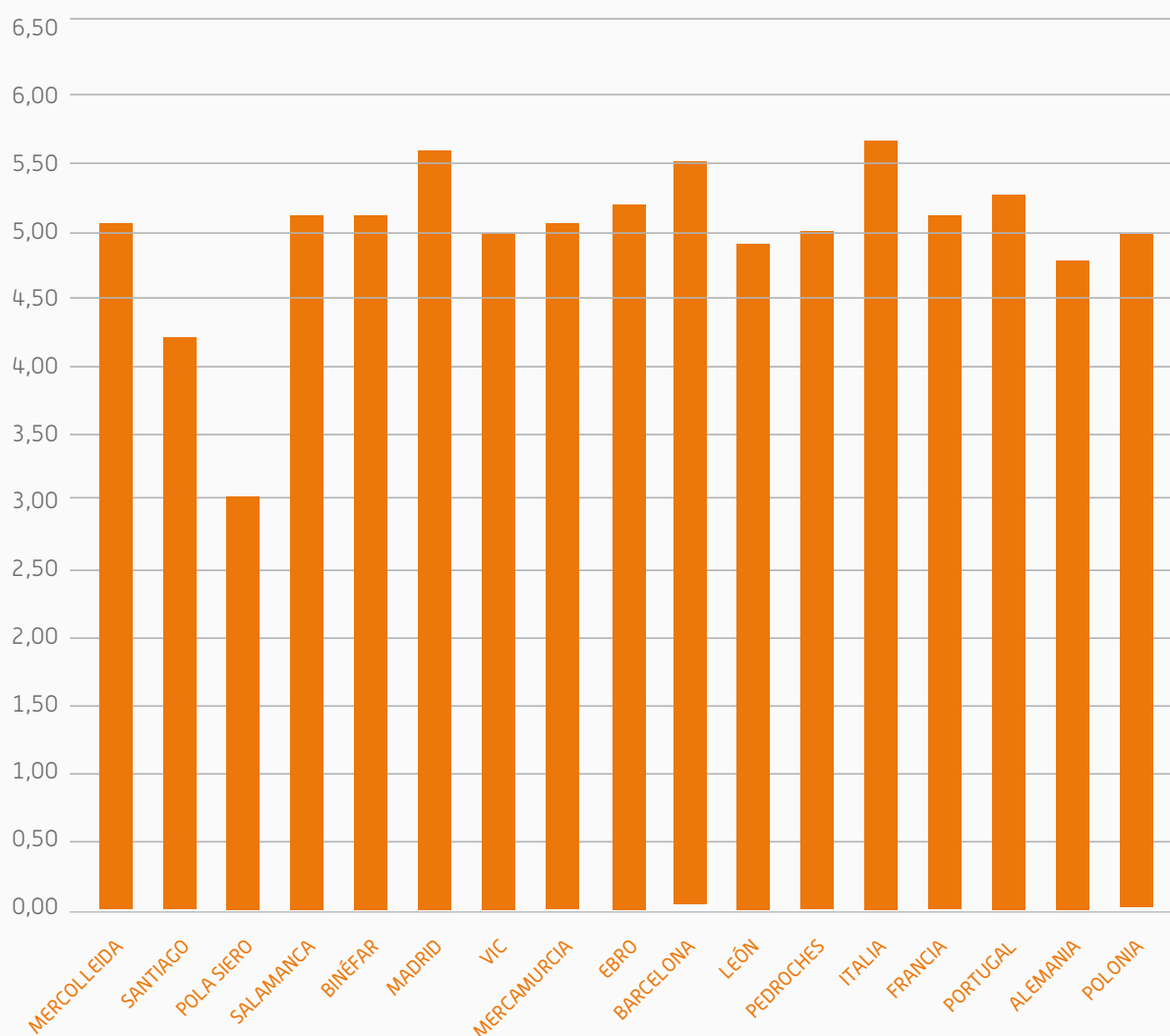
Precios materias primas

	ZAMORA 26 dic.	SALAMANCA 26 dic.	LERMA 29 dic.	BINEFAR 27 dic.	SEGOVIA 28 dic.	ALBACETE 14 nov.	BARCELONA 27 dic.	LLEIDA 29 dic.	TALAVERA 20 dic.	LEÓN 27 dic.	EBRO 26 dic.	C. REAL 13 dic.
ACEITE SOJA	-	-	-	-	-	-	▼ 910	▼ 910	-	-	-	-
ACEITE PALMA	-	-	-	-	-	-	▼ 897	-	-	-	-	-
ALFALFA EMP	-	-	-	-	-	-	-	305	-	-	305	-
ALFALFA RAMA 1ª	-	-	-	-	-	-	-	-	-	-	200	-
AVENA BLANCA	262	266	-	-	267	275	-	-	▲288	258	-	260
CASCARILLA SOJA	-	-	-	-	-	-	-	255	-	-	-	-
CEBADA (PE 62)	211	-	215	-	215	▲209	-	-	220	213	230	▲220
CEBADA (PE 64)	-	226	-	233	-	▲215	▼225	▲234	-	-	234	-
CENTENO	-	223	-	-	213	▲220	▼217	335	330	202	-	▲220
COLZA 34/36%	-	-	-	-	-	-	355	▼345	-	-	-	-
DDGs importación	-	-	-	-	-	-	-	▲s/c	-	-	-	-
GARROFA troceada	-	-	-	-	-	-	316	-	-	-	-	-
GIRASOL 28%	-	-	-	-	-	-	245	▼242	-	-	-	-
GIRASOL 34	-	-	-	-	-	-	▼334	-	-	-	-	-
GLUTEN importación	-	-	-	-	-	-	-	-	-	-	-	-
GRA. ALFALFA 18	-	-	-	-	-	-	-	-	-	-	-	-
GRASA animal 3	-	-	-	-	-	-	855	850	-	-	-	-
GUISANTES	-	-	-	-	-	-	315	sc	300	-	289	-
H. ALFALFA	-	-	-	-	-	-	185	-	-	-	-	-
H. pescado CHILE	-	-	-	-	-	-	▼196	-	-	-	-	-
H. pescado nacional	-	-	-	-	-	-	1550	-	-	-	-	-
H. SOJA 44% imp	-	-	-	-	-	-	-	-	-	-	-	-
H. SOJA 47% imp	-	-	-	-	-	-	▼558	▼523	-	-	-	-
H. SOJA 47% nac	-	-	-	-	-	-	▼548	-	-	-	-	-
MAIZ	220	220	-	231	-	▲229	-	▼227	242	225	236	▲228
MAIZ francia	-	-	-	-	-	-	-	▼227	-	-	-	-
MAIZ import. UE	-	-	-	-	-	-	▼233	▼217	-	-	-	-
MAIZ importacion	-	-	-	-	-	-	▼221	-	-	-	-	-
Paja grande	-	-	-	-	-	-	-	-	-	-	-	-
PULPA REMOLACHA	-	-	-	-	-	-	-	-	-	-	-	-
SALVADO HOJA	-	-	-	-	-	-	-	256	-	-	-	-
SALVADO trigo finos	-	-	-	-	-	-	▲215	215	-	-	-	-
TRIGO DURO	228	-	-	251	-	▲230	▼248	249	268	-	-	▲259
TRIGO PIENSO	-	242	231	242	231	▲247	▼238	239	▲248	229	279	▲232

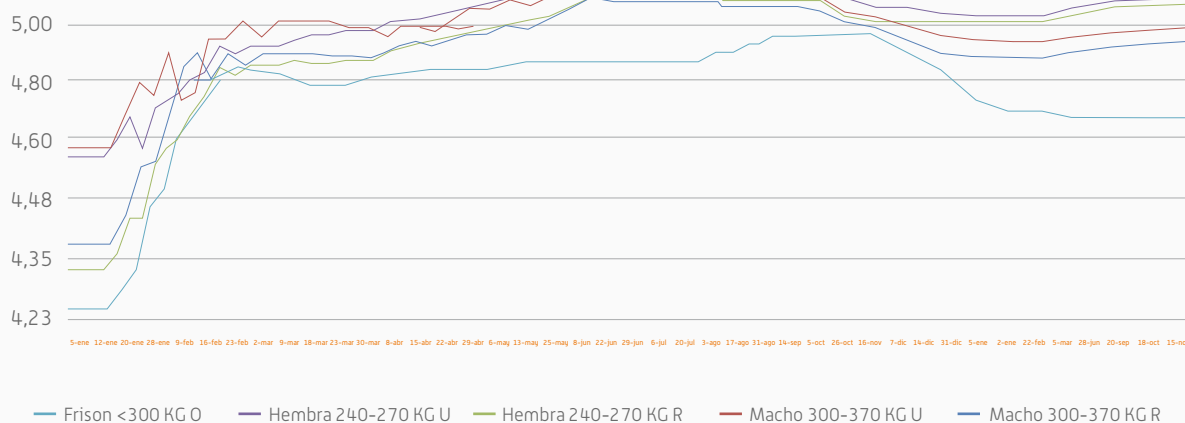
Precios carne

		MACHO 300-370 kg		HEMBRA 240-270 kg		FRISON 0 < 300 kg	FRISONA 0 < 225 kg	VACAS	
		R3	U3	R3	U3			< 300 kg	> 300 kg
MERCOLLEIDA	27-dic	5,04	5,24	5,35	5,55	4,73	4,86	-	-
SANTIAGO COMP.	20-dic	4,20	4,30	▲ 5,20	5,40	-	-	-	-
POLA SIERO	26-dic	3,05	-	-	-	-	-	-	-
SALAMANCA	26-dic	5,12	5,27	5,44	5,56	-	-	-	-
BINEFAR	27-dic	▲ 5,11	5,24	5,45	5,60	▲ 4,73	-	-	-
MADRID	22-dic	5,58	5,74	6,24	6,39	-	-	-	-
VIC	29-dic	4,97	5,20	5,27	5,44	4,76	-	-	-
MERCAMURCIA	28-dic	5,04	5,24	5,35	5,53	-	-	-	-
EBRO	26-dic	5,19	5,37	5,38	5,57	-	-	-	2,89
BARCELONA	28-dic	5,48	5,33	5,88	5,78	4,98	5,15	-	3,35
LEÓN	27-dic	4,90	5,00	5,40	5,50	-	-	-	-
PEDROCHES	28-dic	4,98	5,13	5,16	5,31	-	-	-	-
ITALIA	11-dic	5,65	5,85	5,71	5,91	-	-	3,14	-
FRANCIA	11-dic	5,10	5,22	5,49	5,80	-	-	5,65	-
PORTUGAL	7-dic	5,26	-	6,05	-	-	-	3,45	-
ALEMANIA	10-dic	▲ 4,77	-	▲ 4,26	-	-	-	▲ 3,64	-
POLONIA	10-dic	▲ 4,97	▲ 4,82	▼ 5,06	▼ 5,11	-	-	-	-

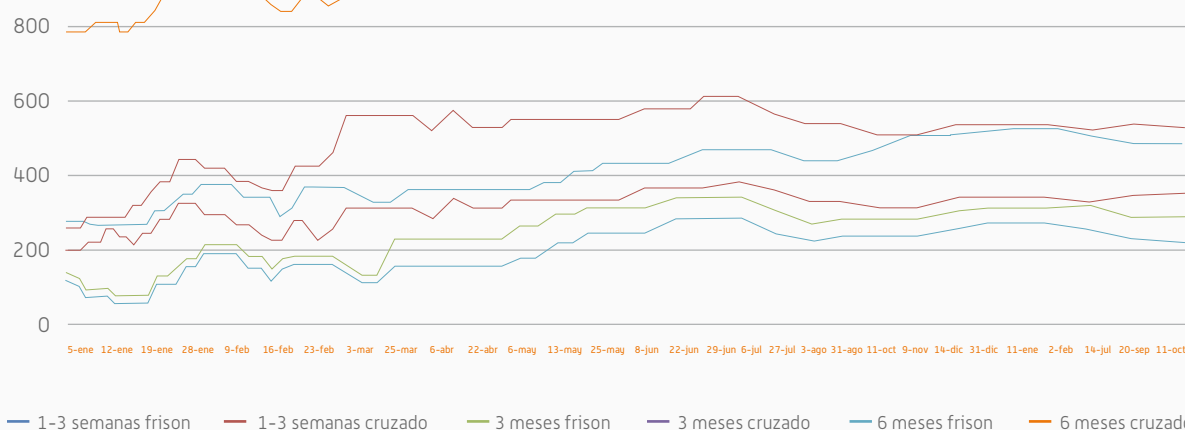
Precios carne



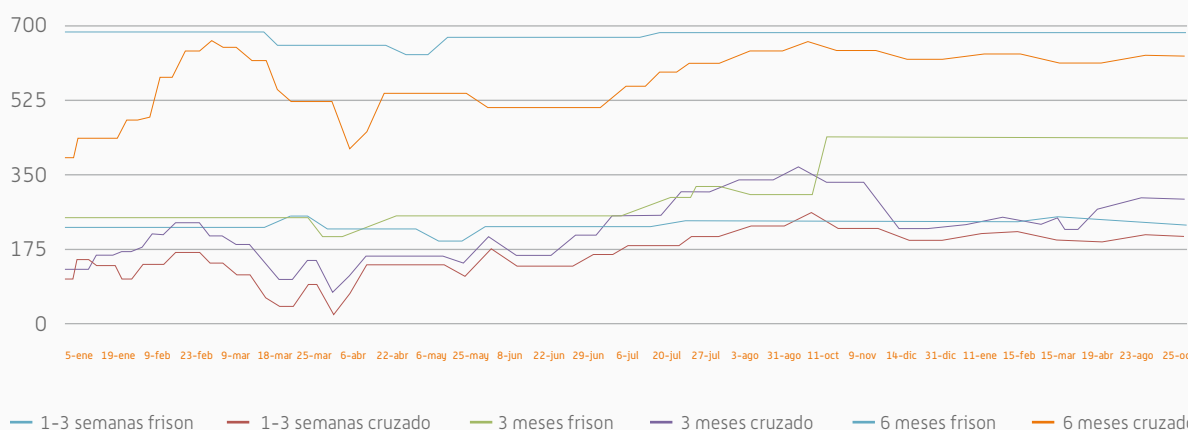
Precios canal lonja Binéfar 2022



Precios machos vida Torrelavega 2022

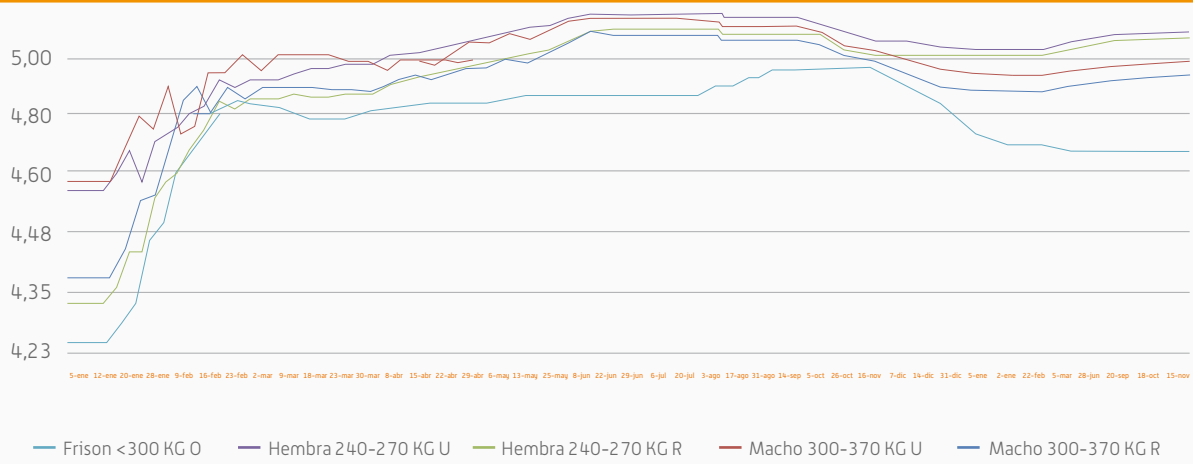


Precios hembras vida Torrelavega 2022

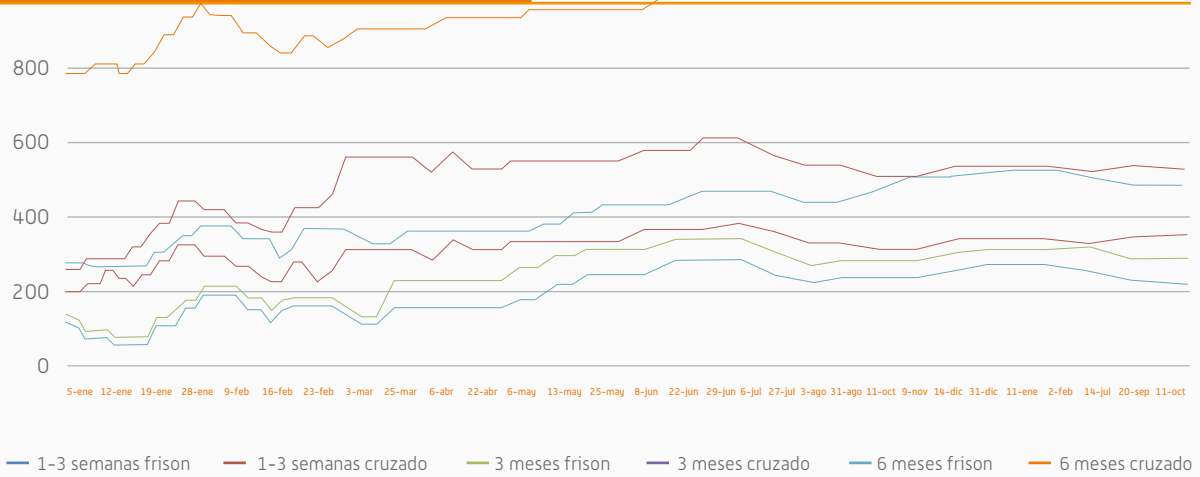


Julio García Condoy, 42, local
50018 ZARAGOZA (Spain)
Tel +34 976 737 100
Fax +34 976 736 998
e-mail: ocatalan@inzar.net

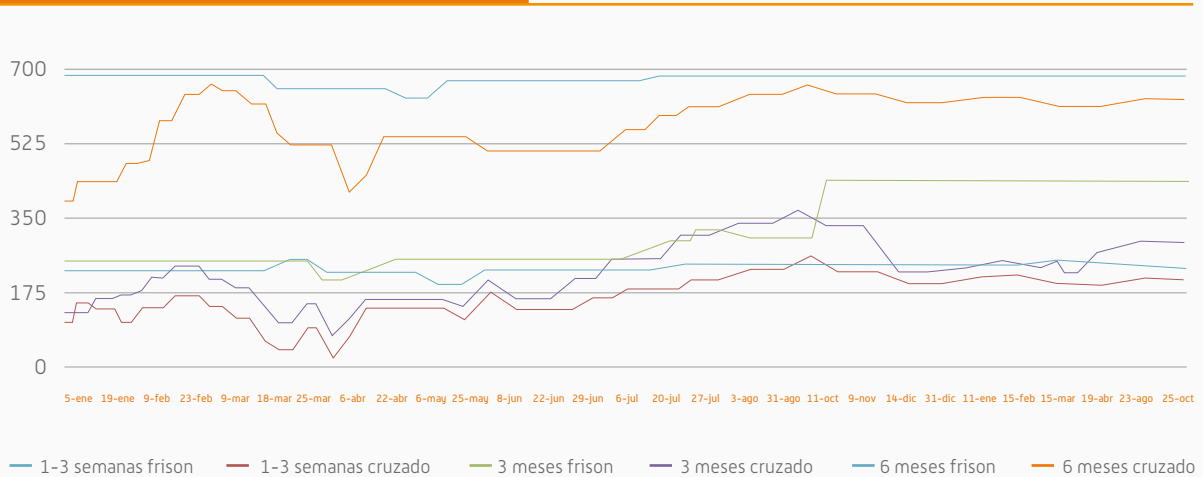
Precios canal lonja Binéfar 2022



Precios machos vida Torrelavega 2022



Precios hembras vida Torrelavega 2022



Julio García Condoy, 42, local
50018 ZARAGOZA (Spain)
Tel +34 976 737 100
Fax +34 976 736 998
e-mail: ocatlan@inzar.net